

SCHÉMA OBJÍZDNÉ TRASY

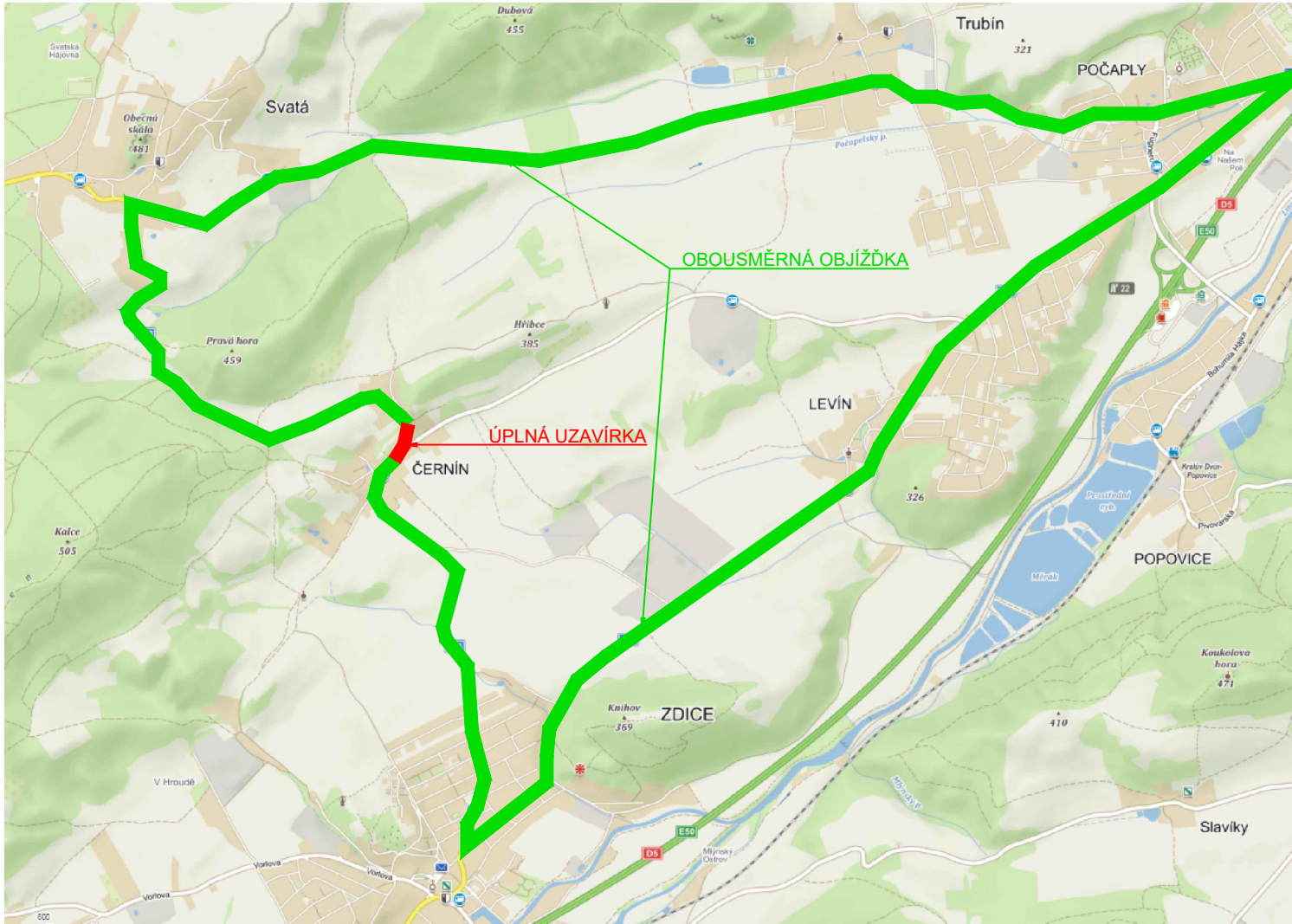
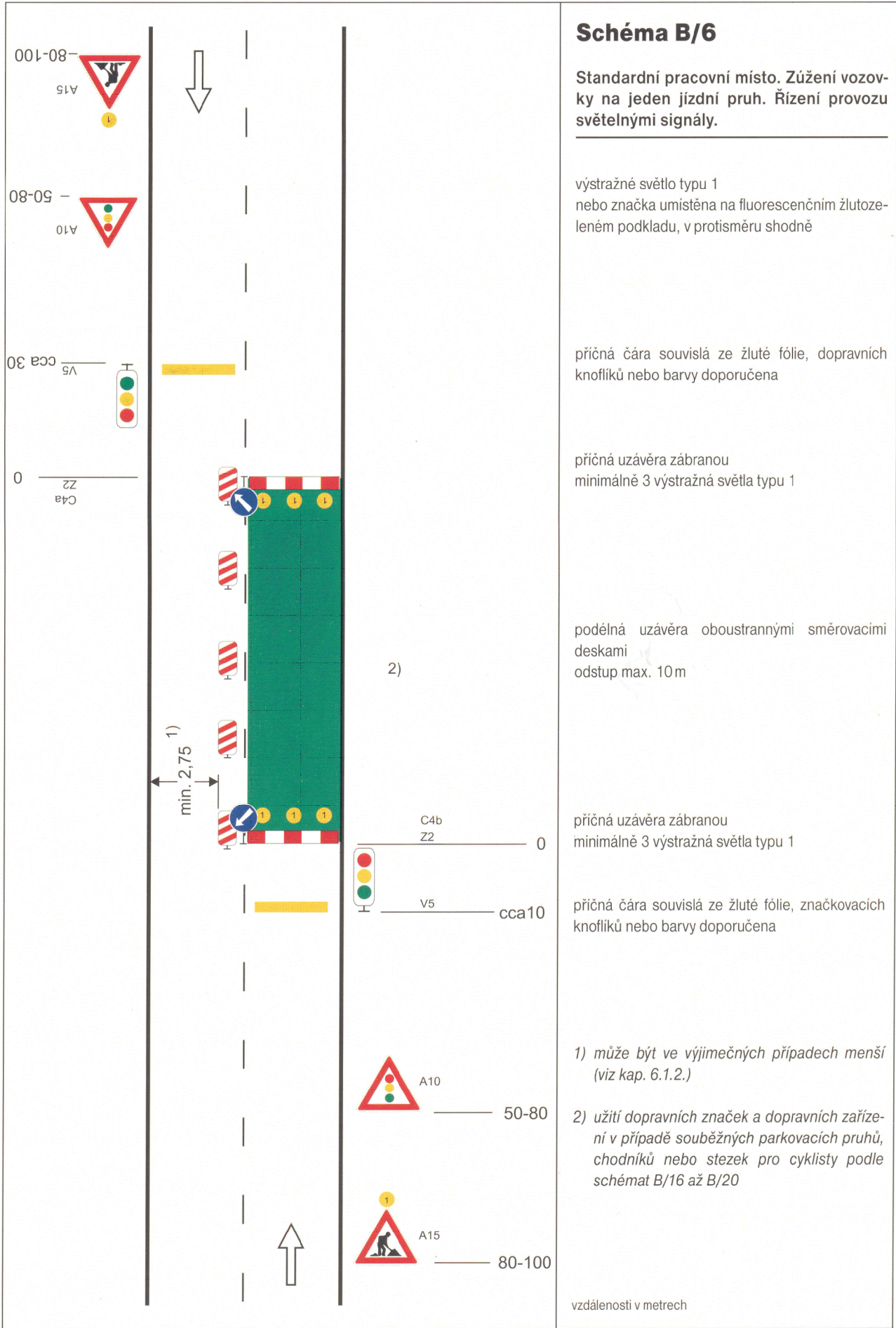


SCHÉMA KYVADLOVÉHO PROVOZU



STAVBA:		II/236 Černín, nestabilní svah-PD	
OBJEDNATEL:		Krajská správa a údržba silnic Středočeského kraje, p.o. Zborovská 81/11, 150 21 Praha 5 - Smíchov	
dipont		DIPONT s.r.o. projektová a inženýrská činnost Klíšská 1432/18, 400 01 Ústí nad Labem, CZ E: dipont@dipont.cz T: 00420 475 201 724	Zakázka: D20103
HL. PROJEKTANT STAVBY		VYPRACOVAL	TECHNICKÁ KONTROLA
ING. JAN GREPL		ING. JAN GREPL	ING. PETR NOVÁK
STAVBA:		Část:	Paré:
II/236 ČERNÍN, NESTABILNÍ SVAH - PD		C	
PŘÍLOHA:		Příloha:	
SCHÉMA OBJÍZDNÝCH TRAS		3	